



みんなが安心して暮らせるように
困っている人によりそい、支えます。



もっと、くわしく
みてみよう!

社会福祉法人 足羽福祉会

本社 / 福井市柁野町20-7 TEL.0776-41-3108 <https://www.asuwafukushikai.jp/>
創業 / 1968年(昭和43年) 従業員数 / 556名(2023年6月現在)

しよくばけんがくかのう
職場見学可能です

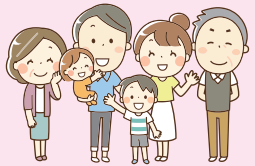
私たちの仕事

足羽福祉会は福祉のお仕事をしています。「子ども福祉」「障がい者福祉」「高齢者福祉」の分野で、30以上の施設を運営。赤ちゃんからお年寄りまで、みんなが幸せに暮らせる地域社会を目指しています。また、福祉を身近に感じてもらえるような取り組みも行っています。



明るい施設で仕事をしています

? 福祉って何だろう?どんなお仕事をするの?



「こまったなあ」と思った時に、すぐに手を差し伸べてくれる。そして支えてくれる。それが福祉の役割です。



ほんぶじむきょく
本部事務局
たんたいしよ
丹代 翔さん

子ども福祉

障がいや病気でお手伝いが必要な子どもを支えるための施設や、0~6歳の子どものあそび場「子ども園」などを運営しています。



障がい者福祉

障がいがあり、身の回りのことを自分で行うことが難しい人の暮らしを支えます。個性をいかして活やくできるようにお手伝いします。



あすわ
「生きる」に、伴走し続ける。

高齢者福祉

お年寄りがいきいきと暮らせるように、日常生活のお手伝いをします。また地域の人や家族の困りごとや、介護の相談にもなります。



ここに
注目!!

いろいろな役割の人が、働いているよ!

足羽福祉会では、さまざまな職種の人が協力しながら、利用者を支えています。どのような役割の人がいるのか、見てみましょう。

介護職

お手伝いが必要な
お年寄りを支える
お仕事です。生き
がいをもち、豊か
な生活を送っても
らえるように心が
けています。



生活支援職

障がいがある人が
安心して暮らせる
ように、お手伝い
をします。一人ひ
とりの気持ちによ
りそい、生活を支
えます。



保育職

こども園や放課後
児童クラブで、子
どもたちの成長を
支えます。みんな
がいきいきと過ご
す姿が、大きな喜
びです。



相談支援職

家族や地域の人の
相談にのるお仕
事です。福祉サー
ビスを紹介したり、
施設と協力して
困ったことを解決
したりします。



福祉をもっと身近に♪

福祉って、実はとても身近なもの。足羽福祉会では、「福祉×アート」「福祉×スポーツ」のように、身近な何かと福祉をかけあわせる取り組みを行っています。みなさんも、ぜひ参加してみてくださいね!



働く人の声



かいごしよく
介護職
おほらまき
大原 真紀さん

介護は、お年寄りの人生の一部に関わるお仕事。どのような支援が良いか、スタッフ同士で意見を出し合い、お年寄りの役に立てた時は、うれしい気持ちになりますね。



せいかつしえんしよく
生活支援職
わたなべたけのり
渡辺 剛範さん

困りごとがある子どもの支援をしています。自分で工夫したことが、子どもの成長につながった時に、大きなやりがいを感じます。すいか割りなどの行事もとても楽しいです!