



いつも笑顔を
心がけています!
Smile (^^)

愛道

共に生き 共に集う 光を求めて — あいどう



2023年（令和5年）

第 141 号

社会福祉法人 足羽福祉会

新年のごあいさつ

～ウェルビーイング社会を目指して～

社会福祉法人 足羽福祉会
理事長 高村 昌裕



新年明けましておめでとうございます。

昨年は「withコロナ」の社会の流れと現実的対応のギャップに悩まされた1年でした。感染者数が減らない中でも、社会経済活動がほぼ制限なく再開されたことは大事ですが、感染力の強いオミクロン株感染が一旦施設に入ると、クラスターが発生しやすく、医療機関での受入れも難しい中、法人内でもたくさんの方の利用者の方や職員の感染者を出してしまいました。私たちの使命、存在意義とは何かを考え続けた1年でもありました。

今、世界や社会経済活動全体の中で「ウェルビーイング(well-being)」という言葉が広がっています。その背景には、近年の世界情勢で新型コロナウイルス感染症やロシアによるウクライナ侵攻、また世界の社会、経済、環境的課題への包括的なSDGsの取り組みが挙げられます。また日本国内でも「働き方改革」推進のもと、経済産業省では多様な働き方や意識改革を進める「ウェルビーイング経営」が促進されています。世界中が混沌の中で、何をもって「幸せ」というのか、何のために私たちは働くのか、また生きるのかという根源的な問いに対して、ウェルビーイングが解決の糸口として語られ取り組まれているのです。

実は社会福祉の世界では、随分前から使われている言葉です。一般的に「ウェルフェア(welfare)」が制度やハード面で社会的弱者を支援していく福祉と訳されることに対して、「ウェルビーイング」は個人の尊厳や自己実現が尊重され、心身や社会的に良好な状態、として捉えられてきました。簡単に言えば、福祉サービスにつなげ、安全でかつ安心できる生活が保障される福祉がウェルフェアであり、ウェルフェア充実のもと、一人ひとりが自分らしく、幸せを感じながら生きることが出来る福祉がウェルビーイングです。私たちには、利用される方々の命を守るといふウェルフェアとしての福祉を確立した上で、よりよく生きるためウェルビーイングの福祉の向上が求められているのです。

ウェルビーイング社会を目指すには、当法人が掲げる「利用者様と共に」「地域と共に」「職員と共に」「いずれの要素も不可欠で、それぞれの立場に寄り添い、柔軟に、かつ新しい挑戦にも取り組んでいくことが大切だと私は考えます。そのためのキーワードが「ワクワクすること」や「人と人がつながっていくこと」であり、このテーマをもとに2023年度からの第V期中期事業計画を策定中です。

今年も利用者の方、地域の方、職員との笑顔の語らい、ふれあいを大切に邁進してまいります。何卒ご支援ご協力のおかげでよろしくお願いたします。



新年の抱負!



総合職 S・Tさん (法人本部事務局)

今年の抱負は「健康な身体作り」です。健康診断に引っかけたのと、去年は家でポテチばかり食べて運動もあまりしていない年だったので、今年は適度な運動をこころがけ、趣味と仕事と子供の成長を楽しみながら一年を過ごしたいです!

介護職 M・Tさん (愛全園)

今年は、早いもので子供(長男)が年長になります。日々、子供2人の成長には驚かされます。これから家族との時間を大切に、健康にも気をつけて、ブラボーな毎日を送ります!

目次

2023年1月号

- 2 ... 新年のごあいさつ
- 3 ... 職員への質問コーナー／目次
- 4 ... カケルフクシで広がる輪
 - ・カケルフクシの思考とは
 - ・活用例「運動×フクシ」／「地域交流×フクシ」
 - ・カケルフクシで想いをつなぐ
- 8 ... 足羽福祉会インフォメーション
- 10 ... おいしいこと、楽しいこと!
- 12 ... あっという間の半年感
新人さん同士で聞きたいことを聞いてみる
- 14 ... 1月～5月イベントスケジュール
- 15 ... みんなの笑顔が帰ってきました!
第9回足羽川ふれあいマラソン開催
- 16 ... 愛のささえ



表紙の写真

今年の2月に足羽福祉会に入職したDanさんは、日本語と介護福祉士の勉強を並行で行っています。仕事中はいつも笑顔でいることをこころがけているDanさん。夢に向かってファイトです!

カケルフクシで 広がる輪

フクシ
福祉はこんなにも、日常にあふれてる。

皆さんは「福祉」という単語から何を連想しますか？
「介護」「障がい」「保育」という専門的な言葉であったり
「やさしさ」「怖さ」といった感情をイメージする方もいるかもしれません。
今回紹介する「カケルフクシ」は
「福祉という言葉にとらわれない発想」を起点に生まれました。
記事を読んで、福祉をより身近に感じていただけると嬉しいです！

「えん展」の様子

職員が描いたチョークアート



カケルフクシの思考とは
”いろいろな切り口と福祉を掛け合わせて
新たな企画や支援に活かしていく。”
これがカケルフクシの定義となります。
切り口は日常の至る所にあふれていて、
職員の趣味や特技から支援方法につな
がったり、「カフェ」や「アート」をテーマに
してみたら大きな企画につながったりと、
福祉には無限大の可能性があります。
足羽福祉会ではこのような創造性を福
祉の魅力ととらえ、研修に取り入れる等、
職員全員がこの思考をもって仕事に取り
組んでいただくよう、積極的に啓発を行っ
ています。

運動 × フクシ

活用例①バスケットボールを通じて

バスケットがあっても
今がある

小学校から短大までバスケットをしていたのですが、スポーツ少年団(以下スポーツ)のコーチをしている友人から「女のママコーチとして、女性目線で指導してほしい」とお誘いを受けたことがきっかけで、2021年の夏から息子といつしよに入団しました。現在は4〜5日、こども園での勤務が終わった後に通っています。

スポーツの練習メニューにアニマルウォークという練習方法があります。動物の動きをテーマに、運動神経や柔軟性を鍛える練習方法です。例えばクモのように足を広げて歩いたりだとか、熊のように四つん這いになって歩くなど、毎回動物の種類を変えて実施しています。



足羽東こども園 E・Iさん
バスケットボールのスポーツ少年団の指導者経験で得た知識や発想を、保育活動の運動遊びの内容に取り入れている。

動物がテーマだから
おもしろい

スポーツでアニマルウォークに取り組む中で、これって私のクラスの子たちの体操メニューに取り入れるとすごく良いのではないか?と思えました。

今の段階から運動神経を刺激することで、中学生や高校生になったときにいろいろなスポーツの動きに対して楽



週5で指導しています!

年齢ごとに
楽しめるアイデアを
考えていきたい

4〜5歳児になるとフラフープやボールを使った遊びにもルールを設けたり、遊び方を応用してみたりするなど、年齢にあわせて楽しく遊べるように工夫していきたいです。加えて、他の先生の発想でいいアイデアだな、と思うものを参考にさせていただき、自分のアイデアを組み合わせた上で、より子どもたちが楽しめるような企画を実施していきたいです。

軟に対応できるように
なります! だから、今は実感が
なくても将来的には「あの時
やってよかった!」ってなっ
ていると思うんです。また、動
物がテーマなので、子どもた
ちには「これどんな動きやと
思う?」、「これ何に似て
る?」など問題形式にする
と、みんな楽しそうに取り
組んでいます!



普段はパート職員として勤務

地域交流

フクシ

活用例② 地域交流を通じて

意識的に
福祉ニーズを聞いていく

高齢者福祉施設の愛全園では、認知症カフェや、憩いのサロンという地域の方々が集まれる場を公民館などに設け、地域の福祉ニーズを知るときっかけ作りを行ってきた。

他には、新型コロナウイルスの影響もあり実施には至りませんでした。子ども食堂を企画しました。「子ども」と「介護」は一見関係がないようにみえますが、お子さんの親世代の声をきいて、介護ニーズを知ることができま

すし、子どもが安らぐ場を提供できれば、地域貢献や施設の広報にもつながります。

このように、地域と関わる意識は自分の中で大切にしています。



地域を招く愛全園祭の様子



愛全園 M・Tさん
地域支援員として、地域に招く、出向くを意識した取り組みを率先して実施してきた、法人を代表するチャレンジ精神の持ち主。

気軽に誰もが楽しめる
イベントを開催

愛全園では「愛全園祭」というイベントを行っています。今は、部署ごとでの小規模形式となっておりますが、以前は地域の方も招いた大規模な祭りを秋口に開催していました。園内を開放し、気軽に施設の中を見られるようにしたり、参加者ごちゃまぜのくじ引き大会を開催する等、誰もが楽しめることを大切にしています。私自身も祭りを楽しみました。

福祉の仕事
＝支援ではない

今回の取材テーマがカケルフクシということで、私は地域交流を通じて「福祉の仕事＝支援ではない」ということを皆さんに知ってほしいです。地域支援の取り組みが再開できていない現状ではありますが、地域と関わることは職員にとっても地域にとっても福祉への視野を広げきっかけになると思います。これからも、そういった福祉マインドを後輩に伝えていきたいです。



地域に出向く介護予防運動の啓発



菜園×フクシ



餅つき×フクシ



マラソン×フクシ

カケルフクシで 想いをつなぐ



ヨガ×フクシ



バルーンアート×フクシ

【記事をかいてみて】
 差別や偏見がまだまだ社
 会課題となっている現代に
 おいて、私たちのやるべき
 ことはなんなのかを考えた
 時に、それは日常で福祉に
 触れる機会をもっと作って
 いくことであると私は思い
 ます。福祉をより身近に感
 じてもらうことで、最初は
 交わらなかつた線と線が私
 たちの想像によって結ばれ
 る。人と社会とをつなぐ架
 け橋になっていきたいと、
 今回の特集記事を書いて強
 く思いました。

法人本部 丹代

足羽福祉会 インフォメーション

足羽福祉会では、「共に生きる」ことを大切にしており、利用者様や職員をはじめ、地域への貢献も大切にしています。

足羽川
ふれあいマラソンが
3年ぶりに
帰ってきました！



新型コロナウイルスの影響を受け、中止と延期の判断を行ってきた足羽川ふれあいマラソンが約3年ぶりに開催されました。今大会ではランナーは福井

We are OPEN

「乗谷朝倉氏遺跡博物館に」

「CARAMON」をオープン



足羽ワークセンターは、福井県立一乗谷朝倉氏遺跡博物館のカフェ運営優先事業者に選定され、令和4年10月1日に地域活性化と障がいのある方の就労拡大を目指す場所として、カフェ「CARAMON(カラモン)」をオープンしました。

ここでは食べられない特別なメニューも多数ございますので、是非一度足をお運びいただき、CARAMONでくつろぎながら、かつての朝倉氏の栄華に思いを馳せてみてはいかがでしょうか。



木のぬくもりを感じるCARAMONの店内。
足羽ワークセンターが運営しています。
一乗谷に新しい憩いの場ができました。

第9回 足羽川ふれあいマラソン
協賛およびボランティアご芳名一覧
ご支援いただいた方々
ご協力誠にありがとうございました



【協賛各社】

(株)ジャクエツ

(株)オフィスサポートBP

ソニー生命保険(株)福井支社

東武トップツアーズ(株)

たにはた歯科クリニック

福井県知的障害者福祉協会

福井県知的障害児者生活サポート協会

福井県社会就労センター協議会

西田建設(株)

(有)北陸精巧舎

(株)レオフレスコ

本多整形外科医院

(有)水嶋建築設計

仲村家具(有)

(株)アイル

(株)ユウシ

タキナミ製置

(株)福井建材社

(株)マルゼン 福井営業所

(株)フジマック

(株)グレート

山元菊丸商店

三谷商事(株)

大和電建(株)

旭工業(株)

清川メッキ工業(株)

松葉湯

(株)アコス

(株)ハシノメディカル

(株)メデイベック

飛鳥建設(株)

横山電機(株)

エフケーユーテックニカル(株)

暁産業(株)

村中建設(株)

(株)三輝設計事務所

(株)高島松文堂

(株)ワイズ

(株)ヤマシタ 福井営業所

(株)福井観光トラベルサービス

晶建築設計事務所

(株)かゞみや

マエダセイカ(株)

(株)ルネッサフィットネス事業部

柴木自動車

26アスリートクラブ

ス・ビー(株)

マイプリントコーポレーション(株)

道の駅「一乗谷あさくら水の駅」

福井県厚生農業協同組合連合会

(株)日本エー・エム・シー

福井ひかりのくに社

AOIホールディングス(株)

福井銀行 福井中央支店

福井キヤノン事務機(株)

データシステム(株)

北陸レジャーレントール(株)

栄月(株)

ユニフォームネクスト(株)

あぎあかね 山田寿寛

県在住者に限定し、ハーフコースも中止とさせていたなど、感染状況が落ち着かない中での開催にあたり、感染対策をより徹底することで安心安全な大会が実現でき、たくさん笑顔や達成感に出会うことができました。

また、大人数イベントとしながら感染を抑え込むという非常に難しい開催となりましたが、地域の方々はじめボランティアの方々などの多大なご協力やご支援を賜り、改めて御礼申し上げます。



足羽川ふれあいマラソンのスタート地点。多くの人がそれぞれの目標を持って懸命に走ります。あいにくの天候となりましたが、ボランティアの方含め地域の多くの方に支えて頂き、足羽川ふれあいマラソンが実行出来ました。



足羽第一中学校「母校訪問 校下一周駅伝競走大会」へ 熱い声援を送りました!

10月12日に、足羽第一中学校の伝統行事である「母校訪問校下一周駅伝競走大会」が行われました。今年で第57回を迎える駅伝大会において、校区に所在する社会福祉法人として熱い声援を送らせていただきました。

全力疾走でたすきをつないでいく中学生の姿に、少なくない刺激をいただき、よりよい地域づくりへ貢献してまいります。



学生を応援する足羽福祉会の職員。応援する側も熱量はランナーと変わりません。コロナ禍によって希薄になった地域との関わりが出来る事を大いに喜んでいます。

法人創立記念表彰式が 開催されました

例年、法人創立記念日である10月1日に開催されていきましたが、今年は1日が土曜日となったため、10月3日に開催いたしました。当日の表彰式において、地域の方への感謝状授与、永年勤続表彰、職員特別功績表彰を行いました。まだ予定を許さない新型コロナウイルスの感染対策として、今年度も午前部の部と午後部のに分け、笑顔が多い和やかな雰囲気で行われました。



法人創立記念表彰式の様子。法人に尽力し続けていただいている方、様々な形で貢献して頂いている方に表彰状が送られました。

- | | | |
|---|---|--|
| <p>高崎昭彦 高田哲 高田裕浩</p> <p>鈴木浩幸 鈴木千絵 高木正人</p> <p>下東右弥 城野達弘 杉本吉弘</p> <p>佐孝幸恵 佐藤和幸 佐藤繁</p> <p>坂下真央 佐々木裕太 笹原勇也</p> <p>乘原雅弘 五田聖 後藤弘孝</p> <p>木村健人 窪田裕之 黒田康生</p> <p>蟹瀬千春 河合佑司 北川知広</p> <p>柿本紗世 梶原ひとみ 方橋謙太</p> <p>大前真次 小柏博英 甲斐敏夫</p> <p>宇都宮千佳 太田貢市 大橋尚史</p> <p>今坂雄一郎 岩田育朗 上田康弘</p> <p>稲田美月 井上圭司 井端健</p> <p>泉有香 板倉摩奈 市村一浩</p> <p>東真一 家接忠 家接加津代</p> | <p>三井住友海上あいおい生命保険(株)</p> <p>三和イコール企画(株)</p> <p>(株)酒一タオル</p> <p>(株)ハヤカワ</p> <p>北陸銀行 福井東支店</p> <p>パッケージプラザ 福井問屋町店</p> <p>福山医院</p> <p>(株)ピー・アイ企画</p> <p>あおいおいニッセイ同和損害保険(株)</p> <p>マルサ製パン所</p> <p>(株)太陽フロン</p> <p>菓心所菓子の木</p> <p>(株)NEOプロモーション</p> <p>美山地区介護事業者連絡会</p> <p>(株)カワグチ</p> <p>ネットトヨタ福井(株)</p> <p>学校法人 青池学園</p> <p>大塚製薬(株)</p> <p>犬塚モーターズ</p> | <p>高橋健志 高橋良一 高柳信也</p> <p>滝澤香緒里 竹内一登</p> <p>竹内三知男 田嶋沙紀</p> <p>多田井藤悟 辰巳昌治 田中美緒</p> <p>田中一規 田中裕衣 谷口穂乃佳</p> <p>血原久美子 血原楓夏 血原弘哲</p> <p>塚田亜紀 塚田真優 辻岡志津子</p> <p>津田真弘 堂下吉隆 道見徹</p> <p>栃木真理子 富田知哉 富田真一</p> <p>富田美和 富田聖真 鳥尾久美</p> <p>永井辰雄 中尾亨 中上東</p> <p>中西甫 中道義之 中道正康</p> <p>中村京美 中村まゆみ 西尾光平</p> <p>野村周平 橋本直文 蜂谷尚美</p> <p>八田一樹 濱内乃々葉 林宏憲</p> <p>平木駿 平木ひとみ 広瀬亜衣</p> <p>廣部舞 福田行宏 藤井太一</p> <p>藤田奈美枝 藤塚定之 藤本紗奈</p> <p>古谷昌大 堀口祥 本多かおり</p> <p>前田光亮 真柄礼子 松成由貴</p> <p>丸太和人 水野寿一 宮川知子</p> <p>宮郷悠貴 宮郷直樹 宮坂高史</p> <p>宮坂睦 宮本倫太郎 三好大成</p> <p>武藤功士 村田昌知 室田昌紀</p> <p>持田正人 安井登 安井柚香</p> <p>柳澤俊雄 山内香穂 山内真由美</p> <p>山形真由 山口由実 山口佳子</p> <p>山崎正和 山田雅人 山田実代</p> <p>吉川拓哉 吉田誠生 吉田涼</p> <p>吉田直生 吉田正明 若森玲茄</p> <p>渡邊大智 渡辺高志 長谷川広信</p> <p>佐藤秀樹 木田体育振興会</p> <p>小林孝史 米岡千絵 板本益美</p> <p>川道智也 福本栄利 勝森剛</p> <p>桑原美紀 清水明美</p> <p>酒生体育振興会</p> |
|---|---|--|

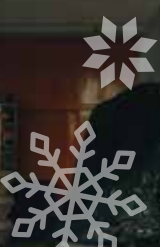
順不同・敬称略

おいしいこと
おいしいこと!

10月29日(土)ハロウィン祭りが足羽学園・足羽更生園にて開催されました！日頃からお祭り企画の際にお世話になっているお店の方にも出店いただき、職員のユニークな発想も活かし、アジアン料理をはじめ、屋台定番の焼き鳥、デザートにクレープ等たくさんメニューが出そろいました。

職員と一緒に屋台を回る中で、手持ちのチェックカードを嬉しそうにもっておられる利用者様の純粋な表情がとても素敵で、秋の暖かな日差しの中で大変美味しそうに召し上がっていました。

食欲の秋、利用者様のお腹も、楽しそうにされている利用者様の姿を見る職員の心も満たされる素敵な時間となりました。



入職して半年がたった二人の新人さん。同期として気になっていること、こんなこと学生目線だったら聞きたいのかな？と思うテーマをそれぞれが考え、お互いにインタビューしてみました。

A 仕事で感じるむずかしいところってどんなところ？

Y 言葉で意思疎通を図ることが難しい利用者さんが、感情や要求を行動で表現された時かな。どういう気持ちを表しているのかが分からない時があつて、本当はどうしたらよかったのかなって考えながらも、落ち着いても



Y 時々土曜出勤なんだけど、Aさんは日勤と早出で土日仕事の時ときありだったよね。私には想像できないんだけど、**時差勤務**ってどうなの？

いって言われたらどっちもどっちだけど、早出は朝起きるのめっちゃ早いけど16時に終わるし、すごく時間が早く感じる！あと休みが3日に1回とかスペインが短いことが多いから、Yさんの勤務体系やと休みまで長く感じるかもしれない。

あつと いづの 半年感



Y お休みの日って何してるの？

A ゲームとピアノが趣味で、自宅にピアノがあるんだけど、音漏れ防止にヘッドセットを付けて弾いてる。ゲームも夜な夜な、switchとプレステを無限にやってしまっな〜(笑)

Y 家にピアノあるとかすごい！私はお休みの日できれば何もしたくないかな(笑)。遅めに起きてある程度の家事が終わったら、録画した番組とか、好きなアーティストのライブDVDを見るとか、ひたすらのんびり(笑)

A お笑いも好きじゃなかったっけ？



らうことに必死になってしまっただよね…。

A わかる。私も支援をしていて、色々な方法を試すけど、なかなか思い通りにいかないことが多いよね。ちなみに**日々の仕事で意識していること**ってある？

Y どんな状況でも笑顔は心がけるようにしてるかな。自分の感情で利用者さんに不安や不快感を与えてしまうことは違うと思うし！Aさんは？

A 私は困ったときに誰かに頼ること！ためこんでしまったり自分がどんどん苦しくなっていくから。たとえすぐに相談できない状況だったとしても、後から相談するようにしてるよ！

Y 私もするー！そして、めっちゃ優しい人多いよね。一年目だからすごく厳しい所でもまれて…っていうのを想像して入ったから、逆にこんなあったかいところでいいんかなあ、みたいな(笑)

A うんうん、困ったときに頼れる存在がいるのって大事だよな！



パステル **Y・M**さん

同じ障がい分野でも、仕事の違いや初めて知ることもあり、とても新鮮な気持ちでインタビューできました。また、共感できることも沢山あり、自分だけではないんだなと少し安心しました。緊張しましたが、楽しかったです！



足羽更生園 **A・M**さん

不安もありましたが、ここまで深く話す機会が普段なく、新鮮な気持ちになりました。お話をしているうちに、自分にはなかった気づきがあったり、共感があったりと、とても楽しい時間でした！



Y めっちゃ好きだし、コロナが落ち着いたらお笑いのライブにも行きたいな！



所属している事業所については
こちらをチェック！



1月～5月 イベントスケジュール



新年令和5年1月～6月の主な行事予定をお知らせします。

※新型コロナウイルス感染症などの影響により、中止や日程が変更になる場合があります。

各行事の詳細は、当法人ホームページおよび広報誌にてお知らせいたします。

尚、現在企画中のイベントなどもございますので、そちらも決まり次第ホームページ等でお知らせいたします。

1月4日(水) ね
**足羽福祉会
年賀式**
 場所／法人本部

1月8日(日) ホ
 足羽更生園・足羽学園共同開催
GM杯ポッチャ大会
 場所／足羽更生園

**1月26日(木)
～29日(日)** ア
あすわのこども展
 場所／福井市美術館(アートラボふくい)

1月 あ
**おせち料理
づくり**
 場所／足羽学園

1月 も
餅つき大会
 場所／足羽東こども園

2月 せ
**節分豆まき行事
クッキングイベント**
 場所／足羽学園

3月 サ
**令和4年度
サービス実践報告会**
 場所／未定

3月 そ
卒園式
 場所／足羽東こども園

3月 の
納会
 場所／足羽更生園

3月 ク
**クッキング
イベント**
 場所／足羽学園

4月 シ
**新入職員
辞令交付式**
 場所／法人本部

5月 ま
こども祭り
 場所／足羽東こども園

5月 フ
**森の
アートフェスタ(予定)**
 場所／金津創作の森

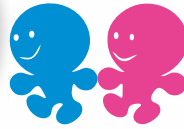
5月 マ
**〈通期で開催〉
しあわせマルシェ**
 ※開催場所未定

- …法人全体 主催
- …子ども福祉部門 主催
- …障がい者福祉部門 主催



みんなの
笑顔が
帰ってきました!

第9回 足羽川ふれあいマラソン開催 2022.11.20



ちょっと緊張、でも一緒に走ると自然と笑顔も出ますね。
沿道の応援も力になります。
晩秋の肌寒い大会でしたが多くの方の支えで無事終了。
ご参加いただいたみなさんありがとうございました。



愛のついで

ご協力ありがとうございました

【足羽東こども園】

(寄付・寄贈)
矢納ともえ 大和電建㈱ 福井キヤノン事務機㈱ 北陸銀行福井東支店長 平田喜夫

【ポランティア・交流・訪問】

上文殊駐在所 文珠苑 上文殊公民館 一乗谷あさくら水の駅
(研修・実習・見学)
仁愛大学 足羽第一中学校

【足羽学園・足羽更生園】

(寄付・寄贈)
近ちゃんふあ〜む 医療法人福山会理事 福山公基

【研修・実習・見学】

田中一規 坪川佳代 佐藤彩香
清水真鈴 松宮萌香 在藤公則
丸田和人

【あすわ第1・2・3】

(寄付・寄贈)
㈱日本エー・エム・シー
(ポランティア・交流・訪問)
服部博之

【フレンズあすわ】

(寄付・寄贈)
福井フエニックスライオンズクラブ
(研修・実習・見学)
福井県医療福祉専門学校 福井県立大学 仁愛女子短期大学 仁愛大学

【フレンズどれみ】

(寄付・寄贈)
永平寺町社会福祉協議会

【足羽ワークセンター】

(寄付・寄贈)
立正佼成会福井教会
(研修・実習・見学)
福井県立福井東特別支援学校 福井県立福井南特別支援学校 丸岡高校 福井県立嶺北特別支援学校

【足羽サポートセンター】

(研修・実習・見学)
福井大学教育学部附属特別支援学校 福井県立福井東特別支援学校 福井県立福井南特別支援学校

【パステル】

(研修・実習・見学)
福井県立福井南特別支援学校 福井県立福井東特別支援学校 福井大学教育学部附属特別支援学校 西宮成美 岩本彩美 原慶直

【スマイル】

(ポランティア・交流・訪問)
浅原寛子 島田祐美子 山本敦子
(研修・実習・見学)
福井大学教育学部附属特別支援学校 福井県立清水特別支援学校 福井県立嶺北特別支援学校 愛知文教女子短期大学

【カラフル】

(寄付・寄贈)
江留上まちづくり協議会 わくわくいきいき倶楽部 北川誠一

【研修・実習・見学】

福井県立嶺北特別支援学校 愛知文教女子短期大学 福井県立大学 ソーシャルワーク

【愛全園】

(寄付・寄贈)
買間君枝

(研修・実習・見学)
デグズマンキンバリー ジョイス ディエタ レモラフェア ジョイス キンポ 谷口真央

【足羽利生苑】

(寄付・寄贈)
田中正己 順化地区社会福祉協議会 正本栄文 ㈱メデイベック

【研修・実習・見学】

原田理恵 高村祐由香 西野加里 奈 笹木優衣 伊藤優純 稲田美月 藤春奈

【グループホーム美山】

(寄付・寄贈)
酒井恵美子 福岡涉 前田一枝 宮本利子
(ポランティア・交流・訪問)
家接忠 家接加津代

順不同・敬称略

編集後記

- あっという間の一年でした。自分なりに楽しんで良かったです。
- 失部(こ)
- だんだん寒くなってきたので、風邪を引かぬよう気を付けたいと思います。
- 和田(学)
- 初めてのことばかりで不安でしたが、無事完成してよかったです。ありがとうございました。
- 森口(更)
- 入社してから様々な経験ができました。今年度も支援・デザイン共に頑張ります。
- 買間(つ)
- 新人職員の人タビユで仕事のことなど色々共有できたことが良かったです。
- 松崎(ハ)
- 10月頃から猫を飼い始めましたが、とてもかわいいで、毎日癒されています。
- 丸子(あこ)
- 皆さんは少し頑張っていることってありますか？私はダイエットと気分転換も兼ねて、仕事終わりに散歩を少し頑張っています。
- 小林(つ)
- 2023年はコロナに負けず新しいことにチャレンジしていきます。たとえば：
- 岡田(愛)
- 私事ではありますが、今月で結婚して一年半になりました。今は暇さえあれば二人で新作のポケモンをプレイして過ごしています(笑)
- 坂野(利)
- 今年は節目の30歳。余裕をもった紳士的な人間になりたい。
- 丹代(本)

社会福祉法人 足羽福祉会 <https://www.asuwafukushikai.jp/> 法人本部 福井県福井市梅野町20-7 TEL (0776)41-3108

子ども福祉

- ・啓明児童クラブ
- ・上文殊児童クラブ
- ・足羽東こども園
- ・足羽学園
- ・子ども発達支援センターフレンズあすわ
- ・フレンズみゆき
- ・フレンズどれみ

障がい者福祉

- ・あすわ相談支援事業所リアン
- ・足羽更生園
- ・足羽ワークセンター
- ・スマイル
- ・カラフル
- ・足羽サポートセンター
- ・パステル
- ・あすわ第1、あすわ第2、あすわ第3グループホーム(共同生活援助)

高齢者福祉

- ・福井大東包括支援センター(ほやねっと大東)
- ・愛全園
- ・足羽利生苑
- ・グループホーム美山