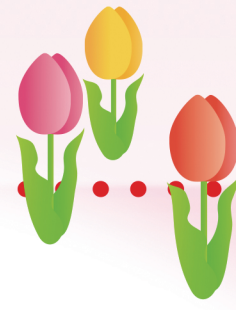
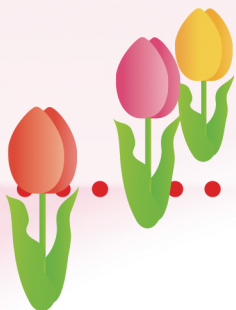


平成27年4月1日  
「子ども・子育て支援新制度」がスタート



## 足羽東保育園が『足羽東こども園』に変わりました

すべての子どもたちが笑顔で成長していくために  
すべての家庭が安心して子育てができ  
育てる喜びを感じられるために



### 新制度で教育・保育の場が増えました



幼稚園  
3～5歳

小学校以降の教育の基礎をつくるための幼児期の教育を行う学校

昼過ぎころまでの教育時間の他、園により、教育時間前後や園の休業中に預かり保育などを実施。



認定こども園  
0～5歳

教育と保育を一体的に行う施設

幼稚園と保育所の機能や特長を合わせもち、地域の子育て支援や相談も行う施設。保護者の就労にかかわりなく、すべての子どもに教育・保育を提供。



保育園  
0～5歳

就労などのため家庭で保育できない子どもを保護者に代わって保育する施設

家庭で保育のできない園児を、夕方までの保育の他、園により延長保育を実施。



地域型保育  
0～2歳

少人数の単位で、待機児童の多い0～2歳児を預かる事業

地域のさまざまな状況に合わせて保育の場を確保。(家庭的保育、小規模保育、事業所内保育、委託訪問型保育など)

### 足羽東こども園ではこんな取り組みを進めています!

#### \* 生きる力のある子を育成します。

[当園の子ども像]

- ①心身ともに健康な子
- ②自分で考え主体的に行動できる子
- ③思いやる心や感動できる子
- ④楽しんで食事をする子

#### \* 特色を生かした教育・保育は、子どもが体験から学ぶ環境を整えます。

[当園の特色]

自然活動、交流活動、たてわり活動、楽しい給食、体操教室、健康安全活動



#### \* 地域の子育て支援センターとしてさまざまな事業を展開しています。

ふれあい広場、園開放、一時預かり事業、園行事招待、子育て講座、地域交流事業、専門員による子育て相談事業、放課後児童クラブ自主事業

#### \* 教育・保育内容や職員の資質向上に取り組んでいます。

教育・保育要領に沿った指導計画、専門講師を招いての教育活動及び園内研修、第三者評価の定期的な受審、接遇の推進