

# みんなの広場

## 子どもの世界～言葉編～

子どもの会話を聞いていると、思わず『ふふっ』と笑ってしまうことがたくさんあります。じっくり耳を傾けてみてはいかがですか？

★髪型が変わった子に保育士が一言…

「どこで髪切ってきたの？」

「たこやさんだよー！」

床屋さんのこと？



★給食に出たおかずを見て…

「めだまめ入ってる～」

えっ！めだま？

なあんだ。えだまめのことね。



★金魚の水槽をじっと眺めて…

「シャボン玉してるみたい♪」

バクバクしてできた泡かな？



## 青春の記憶～男性選びの基準～

ウン十年前、女性たちの男性選びの基準になっていたのが、車でした。

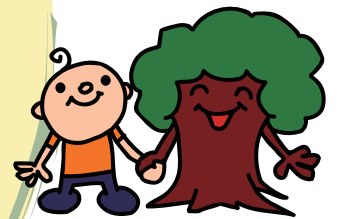
当時の青年たちはド派手な改造車に乗って、女の子たちの気を引こうと必死でした。

車にエアコンが付き始めた時代でもあり、エアコンの無い青年たちは、真夏でも窓を閉め切って車を走らせ、あたかもエアコンが付いているかのように見せかけていました。

私もエアコンが付いている車だと思い込み付き合ってしまった一人ですが…でも、それが私の夫です…。



足羽学園職員 H・Y



### 「愛道」を読んで

「愛道」を初めて読ませていただきました。九十九号のなかの「想いを大切に」という言葉に惹かれました。利用者の方にとって、よりよい介護計画・支援をしていくためには、ご家族やご本人とのかかわりが大切だと分かりました。様々な視点から本人の様子を観察し、必ずしも支援の方法は一つではないのだと思いました。

「想う」というのは簡単なようで難しく、相互の想いが行き来してこそ、より良い介護に繋がるのではないのかと思いましたが、私も「想い」を大切にしたいこうと思います。今後も、ますます皆様のご活躍されることを願っております。

アイビー医療福祉専門学校

介護科 田中友理

ちょっと  
豆知識

# 買物でエコロジー

フード・マイレージという言葉 みなさんは知っていますか？

フード・マイレージとは、食料の輸入量と輸送距離をかけ合わせて数値化したものです。大量の食糧を長距離輸送するには当然エネルギーがかかります。そのエネルギーの消費から排出された二酸化炭素の大きさを表す数値になります。

数値が大きいくほど環境に与える負荷は大きいものになります。

ということは、輸送距離が短いほど二酸化炭素の排出量は小さくなりますね！

ちなみに、日本人一人あたりのフード・マイレージはアメリカの七倍もあるのです。

そこで、普段の買い物で注意して見て下さい。手にとった商品の産地は？外国産それとも国産？国産でも、何県から来たのでしょうか？そんなことを気にしながら買い物をするとう地産地消に行きつくかもしれませんね！



## 県議会食堂オープン



今年の六月より福井県議会の食堂に「県議会食堂あすわ」がオープンしました。郷土料理を中心にさまざまなメニューをご用意させていただいております。

皆様のご来店を心よりお待ちしております。

### 県議会食堂あすわ

【場所】 福井市大手3丁目17-1 議会議事堂中2階

【電話】 0776-20-0532

【営業時間】 11:30~13:30



### おはようカラス♪

東藤島の林町、ショートステイのお迎えにあがったときのことです。

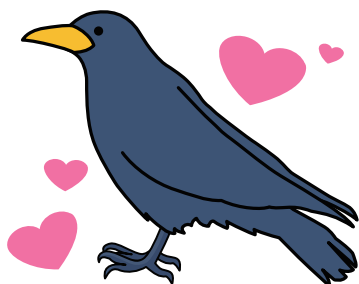
「おはよう、おはよう」

運転手が「おはようございます！」と即座に振り向いたのですが、そこには誰も…。

キョロキョロしている利用者者の家族の方が「カラスですよ」と教えてくれました。

カラスまでもがあいさつを交わす、あったかいふるさとって、ちよつといいですよね。

あなたの町にもいるのかも？



愛全園ショートステイセンター